

### COMPACT 3

Diese kleine Kartoniermaschine hat einen Platzbedarf von ca. 1 m<sup>2</sup>.

This small **COMPACT 3** Cartoning Machine has a footprint of 1m<sup>2</sup> only.

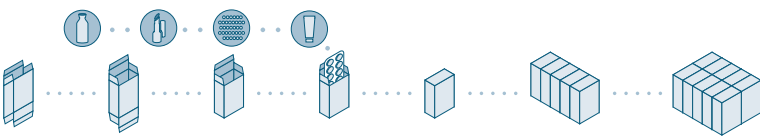
Abbildung zeigt Optionen. Picture shows options.

# COMPACT 3

## Vertikale Kompakt-Kartonier-Maschine

### Vertical Compact Cartoning Machine





## COMPACT 3

Die **COMPACT 3** ist die halbautomatische Klein-Kartonier-Maschine mit dem geringsten Platzbedarf. Sie ist für die meisten Branchen (Pharma, Kosmetik, Nahrungsmittel und Lohnpackbetriebe) bestens geeignet.

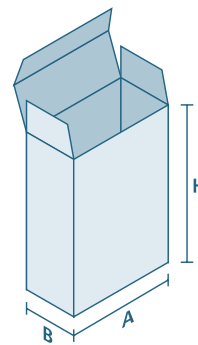
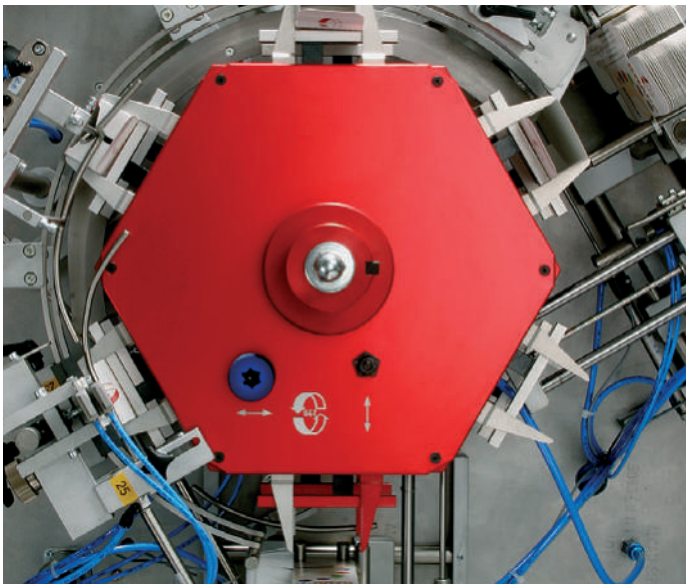
Unser **patentiertes**, stufenlos verstellbares Formatmodul **STELLA**® verkürzt die Formatumstellung auf 15 Min., **ohne Formateile am Formatstern** austauschen zu müssen. **TYPISCH UET!**

Ausgewählte Komponenten gewährleisten eine lange Lebensdauer. Der Antrieb der **COMPACT 3** erfolgt mechanisch. Die Funktionskontrolle übernimmt eine SPS.

The **COMPACT 3** is the semi-automatic Compact Cartoning Machine with the smallest footprint. It features several industries (pharmaceutical, cosmetics, food and contract packing).

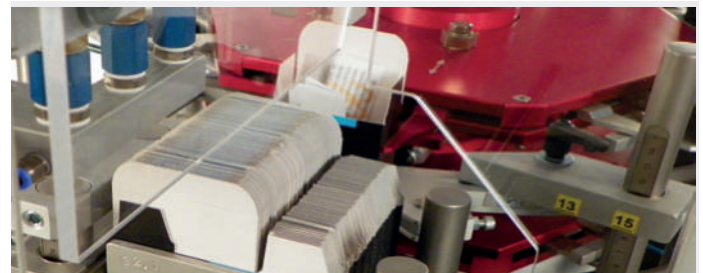
Our **patented** universal adjustable size star **STELLA**® allows an easy and quick change over in 15 minutes, **without necessity of replacement of any size part** on the size star. **TYPICAL FOR UET MACHINES!**

Only selected quality components are used for highest reliability. The **COMPACT 3** is driven mechanically. The function control is handled by a PLC.



Formatbereich / Size range in mm		
A	min. 25	max. 120
B	min. 18	max. 60
C	min. 60	max. 180

Sondergrößen auf Anfrage. / Special sizes on request.



### Besondere Eigenschaften

- 6 Stationen
- Robust für den Dauereinsatz konzipiert
- Komfortabel und einfach in der Handhabung
- Kleiner Raumbedarf (ca. 1 m<sup>2</sup>)
- Optimales Preis- Leistungsverhältnis
- Leistung bis 50 Schachteln/min

### Optionen

- Automatischer Prospektbeileger
- Blindprägung, Heißprägung, Ink-Jet, HP-Technologie, T/T
- Pharma-Code-Leser, Track and Trace Systeme
- Heißbleimverschluss
- Automatische Zuführsysteme für Flaschen, Tiegel, usw.
- Gruppier Tisch
- Zustandsanzeige über Display mit Ampel

### Luftverbrauch / Luftdruck

- 120 l/min / 6 bar

### Abmessungen und Nettogewicht

- 1140 x 1110 x 1400 mm / 200 kg

### Special Features

- 6 working stations
- Strong enough for continuous motion
- Easy to operate
- Small in space requirements (only 1 m<sup>2</sup>)
- Unbeatable price
- Output - up to 50 boxes/min

### Options

- Automatic leaflet inserter
- Embossing, Hot-Foil, Ink-Jet coding, HP coding Technology, T/T
- Pharma-Code-Reading, Track and Trace Systems
- Hot-Melt closing
- Automatic infeed systems for bottles, jars, etc.
- Grouping table
- Beacon with display

### Air consumption / Air pressure

- 120 l/min / 6 bars

### Space Requirements and Net weight

- 1140 x 1110 x 1400 mm / 200 kg

