

COMPACT 3

La plus petite cartoneuse avec une surface de sol de 1m².

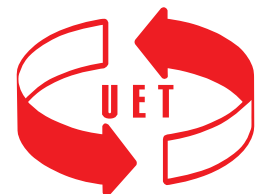
La estuchadora mas pequeña con las mínimas medidas de 1m².

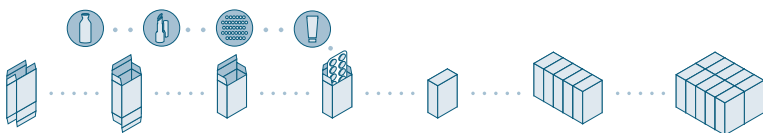
La figure indique options. La figura muestra opciones

COMPACT 3

Encartoneuse compacte verticale

Estuchadora compacta vertical





COMPACT 3

La **COMPACT 3** est une machine d'étuyage semi-automatique, souple, de faible encombrement. Elle répond aux besoins de nombreuses industries (pharmaceutique, cosmétique, alimentaires et conditionnement à façon).

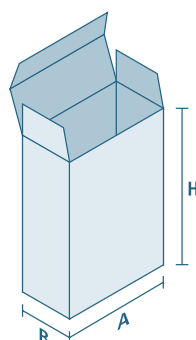
Son étoile brevetée **STELLA®** permet de passer de nombreux formats en un temps minimum. **SPECIALITE D'UET!**

Le mouvement principal est mécanique. C'est une machine de grande robustesse, grâce à ses composants de haute qualité. Un automate programmable (PLC) assure le contrôle du fonctionnement de la machine.

La **COMPACT 3** es la máquina estuchadora semi-automática flexible con las medidas mas pequeñas. Está indicada para cualquier ramo de la industria (farmacéutica, cosmética, alimentaria y servicios de contrato).

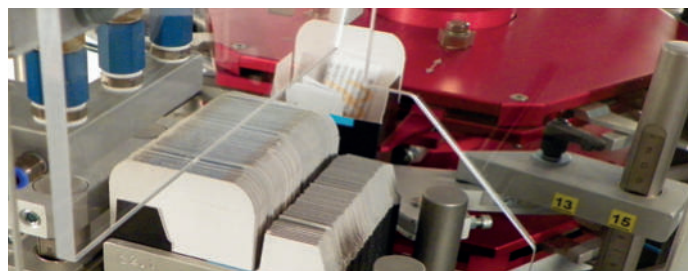
Nuestro sistema estrella **STELLA® patentado** ofrece el menor tiempo de cambio de formato reproducible (15 min.), sin piezas de formato para la estrella. **TÍPICO DE UET!**

El accionamiento se realiza mecánicamente. Sólo se utilizan componentes escogidos para así garantizar una larga vida de la máquina. Del control de la máquina se encarga el PLC.



Gamme de formats / Gamma de formats en mm		
A	min. 25	max. 120
B	min. 18	max. 60
C	min. 60	max. 180

Formats particuliers sur demande. / Formatos especiales posible.



Caractéristiques

- 6 stations
- Très robuste pour une utilisation intensive
- Confortable et simple d'utilisation
- Faible surface au sol: 1 m²
- Rapport qualité / prix optimal
- Cadence - jusqu'à 50 étuis / min.

Options

- Alimentation automatique des notices prépliées
- Codeur par estampage, à chaud, jet d'encre, technologie HP, transfert thermique
- Lecteur code pharma, Système Track and Trace
- Système de fermeture à colle chaud
- Alimentation automatique de flacons, pots, etc.
- Table de groupage
- Balise lumineuse avec afficheur

Consommation d'air comprimé / Pression d'air comprimé

- 120 l/min / 6 bars

Dimensions machine / Poids net

- 1140 x 1110 x 1400 mm / 200 kg

Características

- 6 estaciones
- Robusta en operación continua
- Fácil de usar
- Ocupa poco espacio (aprox. 1 m²)
- Óptima relación entre precio / rendimiento
- Velocidad - max. 50 cajas / min.

Opciones

- Alimentador automático de prospectos
- Codificación en grabado, con hoja caliente, en ink-jet, en tecnología HP, en transferencia térmica
- Lector de códigos farma, sistemas Track and Trace
- Unidad de cierre con cola caliente
- Suministro automático de frascos, tarros, etc.
- Mesa de agrupación
- Señal luminosa con pantalla

Consumo de aire / Aire comprimido

- 120 l/min / 6 bars

Dimensiones / Peso neto

- 1140 x 1110 x 1400 mm / 200 kg

